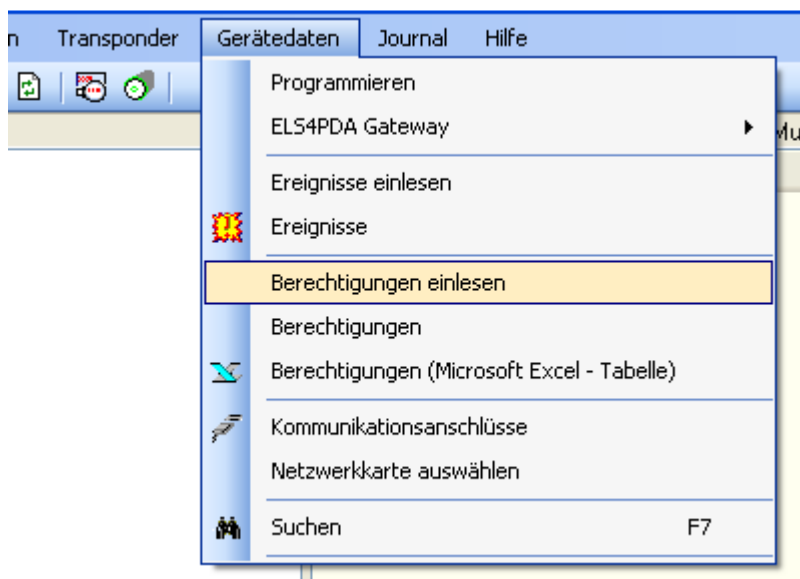
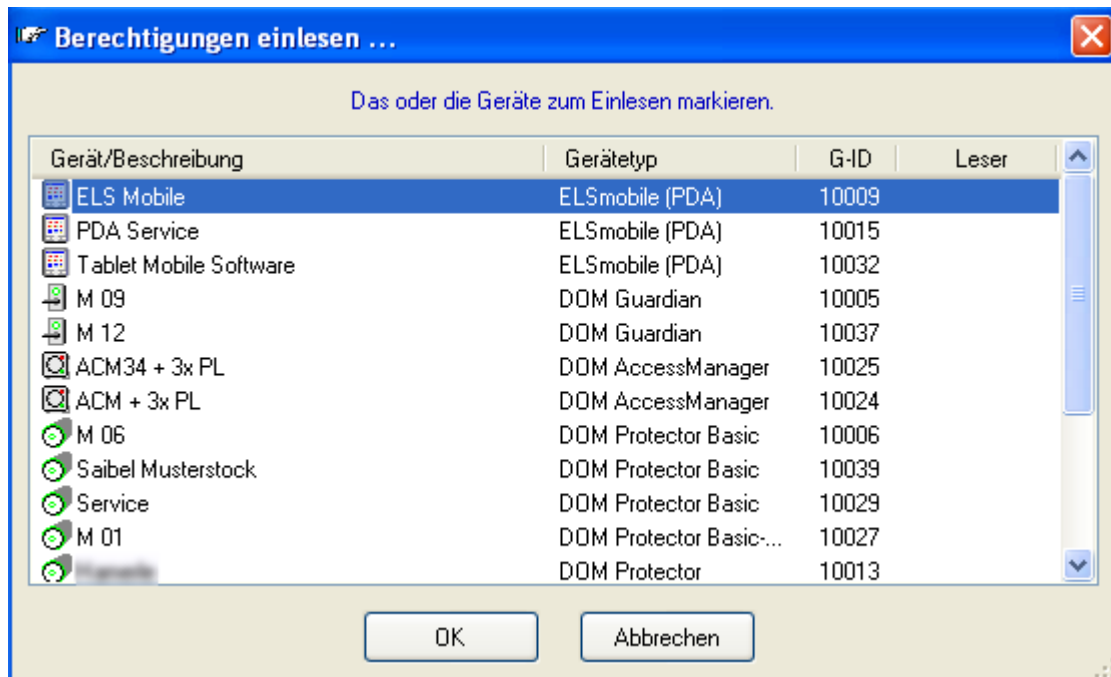


Im Falle eines Systemabsturzes ohne Backup ist es möglich, die Daten aus den Geräten wieder einzuholen, um zumindest einen Teil des Schadens zu beheben.

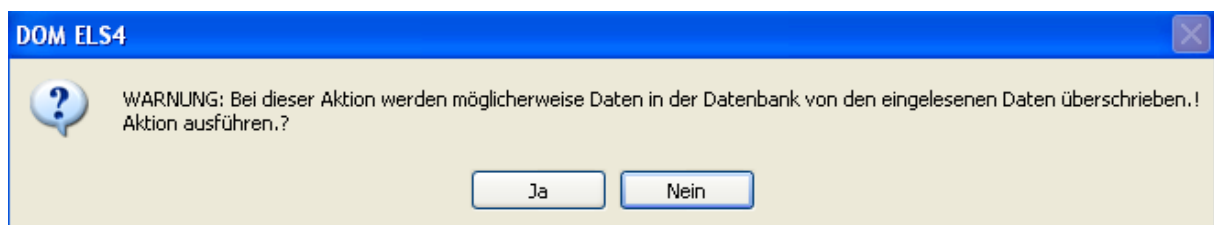
- 1.) Software auf neuem Gerät installieren. Dabei ist im Fall mehrerer Lizenzen darauf zu achten, dass die richtige Anlage gewählt wird.
- 2.) Starten der Software. Nun müssen die Bereiche neu angelegt werden, in denen sich die Zylinder befanden.
- 3.) In die Bereiche werden nun die Zylinder wieder eingetragen. Dafür sind die Gerätepässe nötig, da dort die Seriennummern der einzelnen Geräte hinterlegt sind. Falls die Gerätepässe verloren gegangen sind, kann DOM Sicherheitstechnik die Seriennummern durch die entsprechenden Körper- bzw. Gerätenummern neu ermitteln.
- 4.) Nachdem alle Bereiche und Geräte angelegt sind, sollte getestet werden, ob die Software die Geräte direkt ansprechen kann. Normalerweise wird die Anlagennummer im Gerät gespeichert, d.h. wenn wieder dieselbe Anlage installiert wurde, sollten die Geräte direkt antworten (z.B. Abfrage Version/Batterie)
 - 4.1 Sollten die Geräte nicht antworten muss die Authentisierung ggf. nochmal durchgeführt werden oder der IR Stick ist nicht richtig konfiguriert! Im letzteren Fall bitte Treiber und Einstellung des COM Ports überprüfen!
- 5.) Ist die Kommunikation zwischen Software und Geräten hergestellt, können mit dem folgenden Punkt die Daten übernommen werden:



- 6.) Es folgt eine Übersicht von möglichen Geräten, deren Berechtigungen ausgelesen werden soll. Das sind in der Regel alle aktivierten Geräte, die vorher angelegt wurden und kann je nach Anzahl und Art der Geräte unterschiedlich aussehen:



- 7.) Jetzt das gewünschte Gerät auswählen, von dem die Berechtigungen ausgelesen werden sollen und mit OK bestätigen. Das System fragt zur Sicherheit nach, ob die Daten wirklich übernommen werden sollen. Im Fall einer LEEREN/NEUEN Datenbank kann dies bedenkenlos durchgeführt werden.



- 8.) Die Daten werden in die Datenbank übertragen und die Zusammenfassung angezeigt, die man sich auch im Detail anschauen kann.

Name, Vorname	Gerät/Beschreibung	G-ID	Leser	Zeitzone (alt/neu)	Transponder-Nr.	Authentisierung	Gültig von	Gültig bis	Sonderfunktion
test	Saibel Musterstock	10039		-- / 32	00.7E83B31C (Hitag...	Crypt-Mode	101.01.2003 00:00!	131.12.2099 23:50!
00.8171741F	Saibel Musterstock	10039		-- / 32	00.8171741F (Hitag-2)	101.01.2003 00:00!	131.12.2099 23:50!
01.2EAB6705	Saibel Musterstock	10039		-- / 32	01.2EAB6705 (Hitag...	101.01.2003 00:00!	131.12.2099 23:50!

ACHTUNG! Von Transpondern wird lediglich die UID ausgelesen! Ohne Tischleser können die Transponder nicht wieder passend zugeordnet werden!