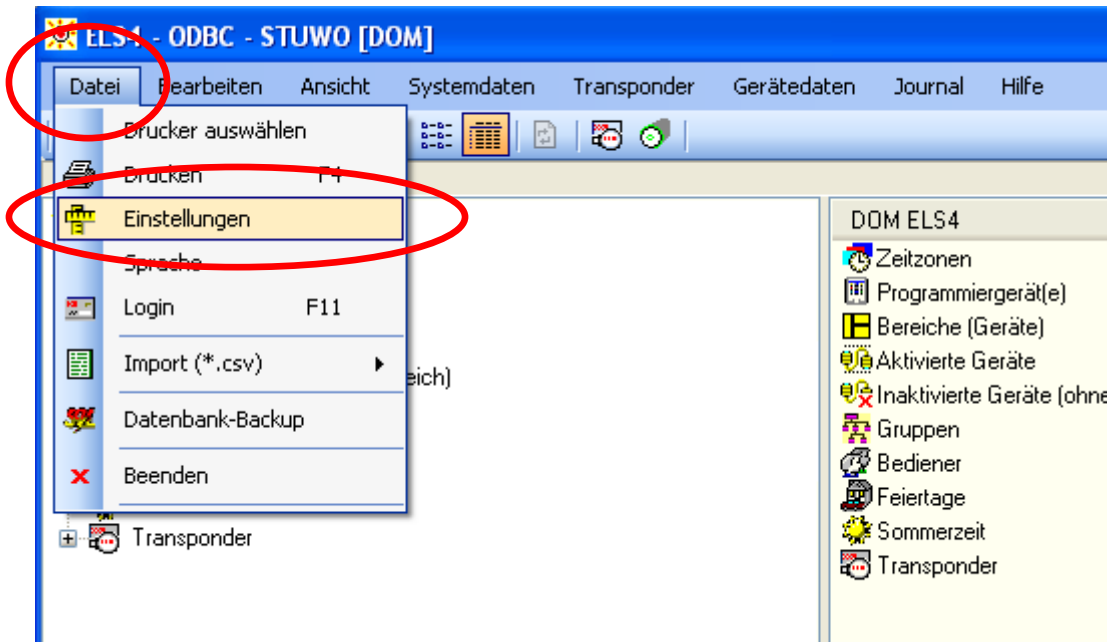
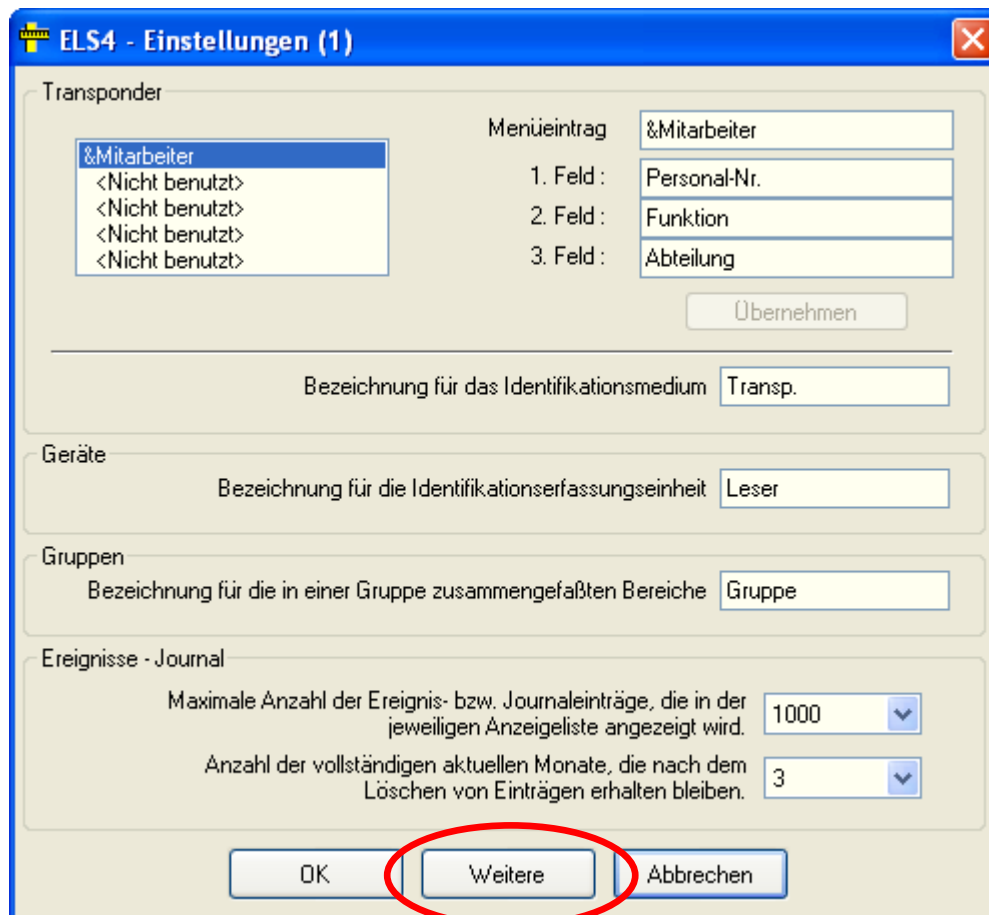


- Starten Sie die ELS Software
- Loggen sie sich mit Ihrem Benutzernamen und Passwort ein
- Klicken Sie auf den Reiter „Datei“ links oben und wählen Sie „Einstellungen“:

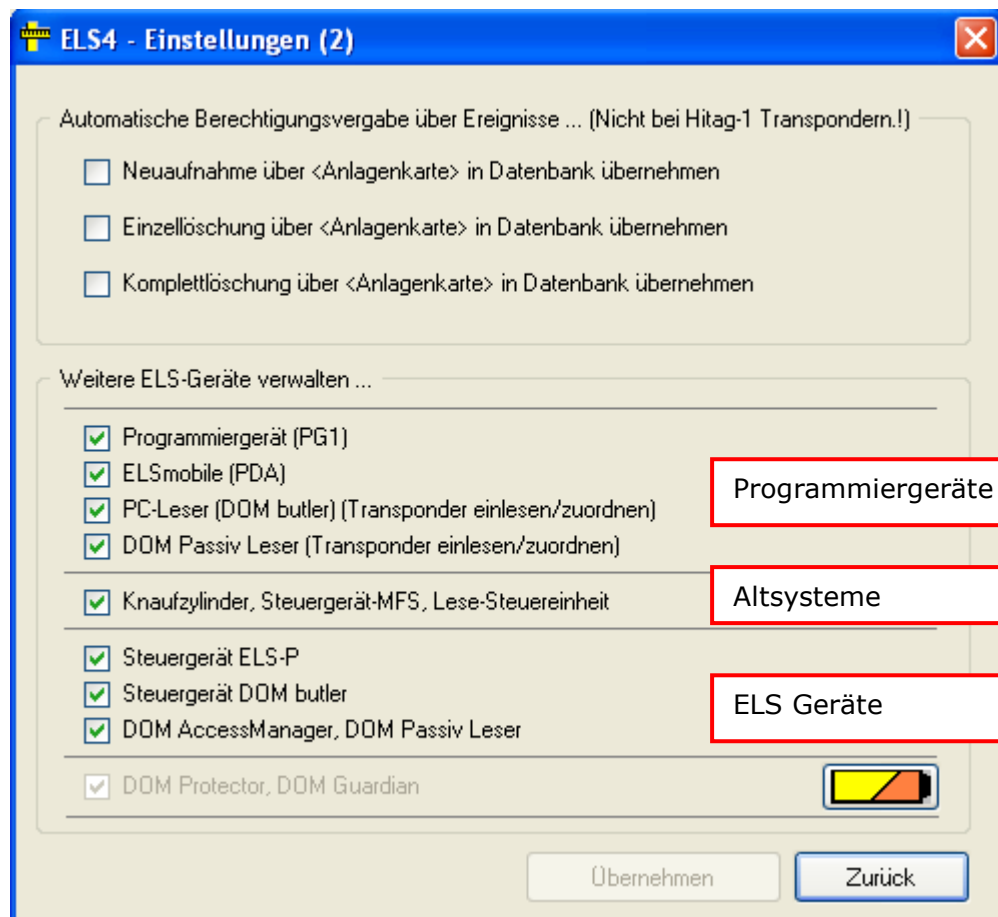


- Klicken Sie im folgenden Menü auf „Weitere“ in der Mitte unten:



Es folgt nun die Verwaltung der möglichen ELS Geräte. Wenn ein Gerät nicht mit Häkchen markiert ist, wird es von der Software nicht geladen und kann nicht als Gerät angelegt werden. Zum Beispiel: Programmiergerät PG1 wurde nicht markiert, daher erscheint es nicht beim Anlegen eines neuen Programmiergerätes im Auswahlfenster.

Die Geräte sind in folgende 3 Gruppen unterteilt:



Dieses Feature dient der Übersichtlichkeit. Zum Beispiel die Altgeräte sind nur bei Anlagen sinnvoll, die noch ELS 999 Zylinder oder MFS Steuerungen benutzen. Bei neuen Anlagen, die bereits mit Protector, Access Manager etc. arbeiten, werden sie nicht benötigt und könnten daher abgewählt werden.

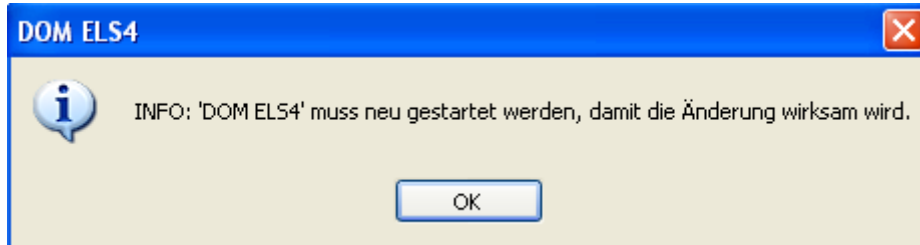
!!WICHTIG!!

Wenn die Auswahl verändert wurde, **MUSS** die ELS Software neu gestartet werden, damit die Änderungen wirksam werden! Die Software lädt bei jedem Start die Gerätedaten, weshalb Veränderungen erst beim Neustart der Software aktiv werden!

!!Wichtig!!

Bereits angelegte Systeme können nicht abgewählt werden. Zum Beispiel: Wenn bereits ein Access Manager angelegt wurde, wird die Auswahl grau hinterlegt und dadurch nicht mehr abwählbar. Die ELS Software **MUSS** die Gerätedaten beim Start laden, da das Gerät in der Software angelegt wurde.

- Treffen Sie nun Ihre Geräteauswahl und bestätigen Sie diese mit dem Button „Übernehmen“.
- Die ELS Software erinnert Sie automatisch an den Neustart der Software mit der folgenden Systemmeldung:



- Schließen Sie die Einstellungsfenster (Buttons „Zurück“ und danach „OK“) und beenden Sie die Software jetzt.
- Starten sie die Software erneut und loggen Sie sich mit Ihrem Benutzernamen und Passwort ein.
- Die von Ihnen getroffene Auswahl der Geräte wurde mit dem Neustart geladen und beim Anlegen neuer Programmiergeräte und ELS Geräte richtet sich die Software nun nach Ihren Einstellungen.

Sie können die Auswahl jederzeit, so wie hier beschreiben, wieder verändern. Viele Kunden ziehen es vor, **ALLE** Geräte laden zu lassen, da es beim Hochfahren der Software ohnehin zu keiner merkbaren Ladeverzögerung und es zusätzlich zu keinen Einschränkungen in der Auswahl kommt.

Im Auslieferungszustand der Software werden nicht alle Geräte geladen und es kann vorkommen, dass z.B. Tischleser oder Access Manager nach der Softwareinstallation nicht aktiviert sind und somit bei der Auswahl fehlen. Mit dieser Anleitung kann der Kunde seine Geräteauswahl gemäß seiner Anlage entsprechend gestalten.